







*Ekologia, wysoka sprawność i niezawodność  
to cechy marki TOSHIBA.*

*Poznaj linię produktów marki TOSHIBA zasilanych ekologicznym  
czynnikiem chłodniczym R32, o współczynniku GWP: 675.*



# Systemy mieszkaniowe SPLIT 1:1

**NOWOŚĆ**

**SEIYA**

Wydajność i klasa energetyczna		Max. długość instalacji / przewyższenie [m]	Jednostka zewnętrzna		Jednostka wewnętrzna		Jedn. zewn. + jedn. wewn. + sterownik
Moc chłodnicza / Klasa ef. energet.	Moc grzewcza / Klasa ef. energet.		Symbol jednostki zewnętrznej	Cena netto jednostki zewnętrznej PLN	Symbol jednostki wewnętrznej	Cena netto jednostki wewnętrznej PLN	Cena netto zestawu PLN
1,5 kW / A++	2,0 kW / A+	15 / 12	RAS-05J2AVG-E	1 850	RAS-B05J2KVG-E	950	2 800
2,0 kW / A++	2,5 kW / A+	15 / 12	RAS-07J2AVG-E	2 030	RAS-B07J2KVG-E	970	3 000
2,5 kW / A++	3,2 kW / A+	15 / 12	RAS-10J2AVG-E	2 350	RAS-B10J2KVG-E	1 000	3 350
3,3 kW / A++	3,6 kW / A+	15 / 12	RAS-13J2AVG-E	2 450	RAS-B13J2KVG-E	1 100	3 550
4,2 kW / A++	5,0 kW / A+	20 / 12	RAS-16J2AVG-E	3 250	RAS-B16J2KVG-E	1 200	4 450
5,0 kW / A++	5,4 kW / A+	20 / 12	RAS-18J2AVG-E	3 700	RAS-18J2KVG-E	1 500	5 200
6,5 kW / A++	7,0 kW / A+	20 / 12	RAS-24J2AVG-E	4 500	RAS-24J2KVG-E	1 700	6 200

Urządzenia zawierają fluorowane gazy cieplarniane (R32).


**SHORAI**

2,5 kW / A++	3,2 kW / A++	20 / 12	RAS-10PAVSG-E	2 600	RAS-B10PKVSG-E	1 700	4 300
3,5 kW / A++	4,2 kW / A++	20 / 12	RAS-13PAVSG-E	3 300	RAS-B13PKVSG-E	1 800	5 100
4,6 kW / A++	5,5 kW / A+	20 / 12	RAS-16PAVSG-E	4 100	RAS-B16PKVSG-E	1 900	6 000
5,0 kW / A++	6,0 kW / A+	20 / 12	RAS-18PAVSG-E	5 040	RAS-18PKVSG-E	2 160	7 200
6,1 kW / A++	7,0 kW / A+	20 / 12	RAS-22PAVSG-E	5 800	RAS-B22PKVSG-E	2 200	8 000
7,0 kW / A++	8,0 kW / A+	25 / 15	RAS-24PAVSG-E	6 500	RAS-B24PKVSG-E	2 500	9 000

Urządzenia zawierają fluorowane gazy cieplarniane (R32).

**NOWOŚĆ**

**SHORAI PREMIUM**

2,5 kW / A++	3,2 kW / A++	20 / 12	RAS-10J2AVRG-E	2 650	RAS-B10J2KVRG-E	2 200	4 850
3,5 kW / A++	4,2 kW / A++	20 / 12	RAS-13J2AVRG-E	3 400	RAS-B13J2KVRG-E	2 300	5 700
4,6 kW / A++	5,5 kW / A+	20 / 12	RAS-16J2AVRG-E	4 300	RAS-B16J2KVRG-E	2 400	6 700
5,0 kW / A++	6,0 kW / A+	20 / 12	RAS-18J2AVRG-E	5 200	RAS-18J2KVRG-E	2 700	7 900
6,1 kW / A++	7,0 kW / A+	20 / 12	RAS-22J2AVRG-E	6 100	RAS-B22J2KVRG-E	2 800	8 900
7,0 kW / A++	8,0 kW / A+	25 / 15	RAS-24J2AVRG-E	6 700	RAS-B24J2KVRG-E	3 200	9 900

Urządzenia zawierają fluorowane gazy cieplarniane (R32).


**DAISEIKAI 9**

2,5 kW / A+++ / (10,6)	3,2 kW / A+++ / (5,2)	25 / 10	RAS-10PAVPG-E	5 900	RAS-10PKVPG-E	2 200	8 100
3,5 kW / A+++ / (9,5)	4,0 kW / A+++ / (5,1)	25 / 10	RAS-13PAVPG-E	6 300	RAS-13PKVPG-E	2 300	8 600
4,5 kW / A+++ / (8,5)	4,5 kW / A++ / (4,5)	25 / 10	RAS-16PAVPG-E	7 600	RAS-16PKVPG-E	2 400	10 000

( ) : wartości współczynników efektywności energetycznych SEER i SCOP

Urządzenia zawierają fluorowane gazy cieplarniane (R32).

**KONSOLA BI-FLOW**

2,5 kW / A++	3,2 kW / A+	20 / 10	RAS-10PAVSG-E	2 600	RAS-B10U2FVG-E1	3 200	5 800
3,5 kW / A++	4,2 kW / A+	20 / 10	RAS-13PAVSG-E	3 300	RAS-B13U2FVG-E1	3 500	6 800
5,0 kW / A++	6,0 kW / A+	20 / 10	RAS-18PAVSG-E	5 040	RAS-B18U2FVG-E1	4 500	9 540

Urządzenia zawierają fluorowane gazy cieplarniane (R32).



# Systemy MULTI-SPLIT

Wydajność i klasa energetyczna		Konfiguracja	Max. długość łączna / jednostki / przewyższenie [m]	Jednostka zewnętrzna	
Moc chłodnicza / Klasa ef. energet.	Moc grzewcza / Klasa ef. energet.			Symbol jednostki zewnętrznej	Cena netto jednostki zewnętrznej PLN
3,3 kW / A++	4,0 kW / A++	2 x 1	20 / 15 / 10	RAS-2M10U2AVG-E	4 800
4,0 kW / A++	4,4 kW / A++	2 x 1	30 / 20 / 10	RAS-2M14U2AVG-E	5 000
5,2 kW / A++	5,6 kW / A++	2 x 1	30 / 20 / 10	RAS-2M18U2AVG-E	5 850
5,2 kW / A++	6,8 kW / A++	3 x 1	50 / 25 / 10	RAS-3M18U2AVG-E	7 100
7,5 kW / A++	9,0 kW / A+	3 x 1	70 / 25 / 15	RAS-3M26U2AVG-E	8 500
8,0 kW / A++	9,0 kW / A+	4 x 1	70 / 25 / 15	RAS-4M27U2AVG-E	10 500
10,0 kW / A++	12,0 kW / A+	5 x 1	80 / 25 / 15	RAS-5M34U2AVG-E	11 800



Urządzenia zawierają fluorowane gazy cieplarniane (R32).

Wydajność nominalna		Symbol jednostki wewnętrznej	Jednostka wewnętrzna
Moc chłodnicza	Moc grzewcza		Cena netto jednostki wewnętrznej ze sterownikiem PLN

**SEIYA**

1,5 kW	2,0 kW	RAS-B05J2KVG-E	950
2,0 kW	2,5 kW	RAS-B07J2KVG-E	970
2,5 kW	3,2 kW	RAS-B10J2KVG-E	1 000
3,3 kW	3,6 kW	RAS-B13J2KVG-E	1 100
4,2 kW	5,0 kW	RAS-B16J2KVG-E	1 200
5,0 kW	5,4 kW	RAS-18J2KVG-E	1 500
6,5 kW	7,0 kW	RAS-24J2KVG-E	1 700

**SHORAI**

1,5 kW	2,0 kW	RAS-M05PKVSG-E	1 550
2,0 kW	2,5 kW	RAS-M07PKVSG-E	1 600
2,5 kW	3,2 kW	RAS-B10PKVSG-E	1 700
3,5 kW	4,3 kW	RAS-B13PKVSG-E	1 800
4,5 kW	5,2 kW	RAS-B16PKVSG-E	1 900
6,1 kW	7,0 kW	RAS-B22PKVSG-E	2 200
7,0 kW	8,0 kW	RAS-B24PKVSG-E	2 500

**DAISEIKAI 9**

2,5 kW	3,2 kW	RAS-M10PKVPG-E	2 200
3,5 kW	4,0 kW	RAS-M13PKVPG-E	2 300
4,5 kW	4,5 kW	RAS-M16PKVPG-E	2 400

**JEDNOSTKA KASETONOWA 575X575 (620X620)**

2,7 kW	4,0 kW	RAS-M10U2MUVG-E	5 100*
3,7 kW	5,0 kW	RAS-M13U2MUVG-E	5 400*
4,5 kW	5,5 kW	RAS-M16U2MUVG-E	5 700*

\*cena zawiera panel

**JEDNOSTKA KANAŁOWA**

2,0 kW	2,7 kW	RAS-M07U2DVG-E	3 200
2,7 kW	4,0 kW	RAS-M10U2DVG-E	3 300
3,7 kW	5,0 kW	RAS-M13U2DVG-E	3 400
4,5 kW	5,5 kW	RAS-M16U2DVG-E	3 600
6,0 kW	7,0 kW	RAS-M22U2DVG-E	4 300
7,1 kW	8,1 kW	RAS-M24U2DVG-E	4 400

**KONSOLA BI-FLOW**

2,5 kW	3,2 kW	RAS-B10U2FVG-E1	3 200
3,5 kW	4,2 kW	RAS-B13U2FVG-E1	3 500
5,0 kW	6,0 kW	RAS-B18U2FVG-E1	4 500





# Systemy KOMERCYJNE



Wydajność i klasa energetyczna		Max. długość instalacji / przewyższenie [m]	Jednostka zewnętrzna		Jednostka wewnętrzna		Jedn. zewn. + jedn. wewn. + sterownik
Moc chłodnicza / Klasa ef. energet.	Moc grzewcza / Klasa ef. energet.		Symbol jednostki zewnętrznej	Cena netto jednostki zewnętrznej PLN	Symbol jednostki wewnętrznej	Cena netto jednostki wewnętrznej PLN	Cena netto zestawu PLN

**JEDNOSTKA ŚCIENNA**
**DIGITAL INVERTER**

2,5 kW / A++	3,4 kW / A+	20 / 10	RAV-GM301ATP-E	<b>3 600</b>	RAV-RM301KRTP-E	<b>2 150</b>	<b>5 750</b>
3,6 kW / A++	4,0 kW / A+	20 / 10	RAV-GM401ATP-E	<b>4 100</b>	RAV-RM401KRTP-E	<b>2 250</b>	<b>6 350</b>
5,0 kW / A++	5,3 kW / A+	30 / 30	RAV-GM561ATP-E	<b>4 900</b>	RAV-RM561KRTP-E	<b>2 550</b>	<b>7 450</b>
6,7 kW / A+	7,7 kW / A+	30 / 30	RAV-GM801ATP-E	<b>5 950</b>	RAV-RM801KRTP-E	<b>2 650</b>	<b>8 600</b>

**JEDNOSTKA ŚCIENNA**
**SUPER DIGITAL INVERTER**

5,0 kW / A++	5,6 kW / A+	50 / 30	RAV-GP561ATP-E	<b>6 800</b>	RAV-RM561KRTP-E	<b>2 550</b>	<b>9 350</b>
7,1 kW / A++	8,0 kW / A+	50 / 30	RAV-GP801AT-E	<b>8 500</b>	RAV-RM801KRTP-E	<b>2 650</b>	<b>11 150</b>

Urządzenia zawierają fluorowane gazy cieplarniane (R32).  
Cena zawiera sterownik bezprzewodowy


**JEDNOSTKA PODSUFITOWA**
**DIGITAL INVERTER**

3,6 kW / A++	4,0 kW / A+++	20 / 10	RAV-GM401ATP-E	<b>4 100</b>	RAV-RM401CTP-E	<b>3 450</b>	<b>8 100</b>
5,0 kW / A	5,3 kW / A+	30 / 30	RAV-GM561ATP-E	<b>4 900</b>	RAV-RM561CTP-E	<b>3 650</b>	<b>9 100</b>
6,9 kW / A+	7,7 kW / A+	30 / 30	RAV-GM801ATP-E	<b>5 950</b>	RAV-RM801CTP-E	<b>4 150</b>	<b>10 650</b>
9,5 kW / A+	11,2 kW / A+	50 / 30	RAV-GM1101ATP-E	<b>8 400</b>	RAV-RM1101CTP-E	<b>4 650</b>	<b>13 600</b>
12,1 kW / -	13,0 kW / -	50 / 30	RAV-GM1401ATP-E	<b>8 800</b>	RAV-RM1401CTP-E	<b>5 450</b>	<b>14 800</b>
14,0 kW / -	16,0 kW / -	50 / 30	RAV-SM1603AT-E1	<b>13 000</b>	RAV-RM1601CTP-E	<b>5 800</b>	<b>19 350</b>

**JEDNOSTKA PODSUFITOWA**
**DIGITAL INVERTER, 3-FAZOWY**

9,5 kW / A+	11,2 kW / A+	50 / 30	RAV-GM1101AT8P-E	<b>9 000</b>	RAV-RM1101CTP-E	<b>4 650</b>	<b>14 200</b>
12,1 kW / -	13,0 kW / -	50 / 30	RAV-GM1401AT8P-E	<b>9 500</b>	RAV-RM1401CTP-E	<b>5 450</b>	<b>15 500</b>

**JEDNOSTKA PODSUFITOWA**
**SUPER DIGITAL INVERTER**

5,0 kW / A++	5,6 kW / A++	50 / 30	RAV-GP561ATP-E	<b>6 800</b>	RAV-RM561CTP-E	<b>3 650</b>	<b>11 000</b>
7,1 kW / A++	8,0 kW / A++	50 / 30	RAV-GP801AT-E	<b>8 500</b>	RAV-RM801CTP-E	<b>4 150</b>	<b>13 200</b>
10,0 kW / A++	11,2 kW / A++	75 / 30	RAV-GP1101AT-E	<b>11 600</b>	RAV-RM1101CTP-E	<b>4 650</b>	<b>16 800</b>
12,5 kW / -	14,0 kW / -	75 / 30	RAV-GP1401AT-E	<b>12 900</b>	RAV-RM1401CTP-E	<b>5 450</b>	<b>18 900</b>

**JEDNOSTKA PODSUFITOWA**
**SUPER DIGITAL INVERTER, 3-FAZOWY**

10,0 kW / A++	11,2 kW / A+	75 / 30	RAV-GP1101AT8-E	<b>13 500</b>	RAV-RM1101CTP-E	<b>4 650</b>	<b>18 700</b>
12,5 kW / -	14,0 kW / -	75 / 30	RAV-GP1401AT8-E	<b>13 700</b>	RAV-RM1401CTP-E	<b>5 450</b>	<b>19 700</b>
14,0 kW / -	16,0 kW / -	75 / 30	RAV-GP1601AT8-E	<b>15 300</b>	RAV-RM1601CTP-E	<b>5 800</b>	<b>21 650</b>

Urządzenia zawierają fluorowane gazy cieplarniane (R32 i R410A).  
Cena zawiera sterownik RBC-AMS55-EN



# Systemy KOMERCYJNE



Wydajność i klasa energetyczna		Max. długość instalacji / przewyższenie [m]	Jednostka zewnętrzna		Jednostka wewnętrzna		Jedn. zewn.+ wewn. +panel i sterownik
Moc chłodnicza / Klasa ef. energet.	Moc grzewcza / Klasa ef. energet.		Symbol jednostki zewnętrznej	Cena netto jednostki zewnętrznej PLN	Symbol jednostki wewnętrznej	Cena netto jednostki wewnętrznej PLN	Cena netto zestawu PLN

**JEDNOSTKA KASETONOWA 575x575 (620x620) DIGITAL INVERTER**

2,5 kW / A+	3,4 kW / A++	20 / 10	RAV-GM301ATP-E	<b>3 600</b>	RAV-RM301MUT-E	<b>3 850</b>	<b>9 000</b>
3,6 kW / A+	4,0 kW / A+	20 / 10	RAV-GM401ATP-E	<b>4 100</b>	RAV-RM401MUT-E	<b>3 950</b>	<b>9 600</b>
5,0 kW / A+	5,3 kW / A+	30 / 30	RAV-GM561ATP-E	<b>4 900</b>	RAV-RM561MUT-E	<b>4 150</b>	<b>10 600</b>

**JEDNOSTKA KASETONOWA 575x575 (620x620) SUPER DIGITAL INVERTER**

5,0 kW / A+	5,6 kW / A+	50 / 30	RAV-GP561ATP-E	<b>6 800</b>	RAV-RM561MUT-E	<b>4 150</b>	<b>12 500</b>
-------------	-------------	---------	----------------	--------------	----------------	--------------	---------------

Cena zawiera panel i sterownik przewodowy RBC-AMS55-EN  
Urządzenia zawierają fluorowane gazy cieplarniane (R32).


**JEDNOSTKA KASETONOWA 840x840 (950x950) DIGITAL INVERTER**

5,0 kW / A++	5,3 kW / A++	30 / 30	RAV-GM561ATP-E	<b>4 900</b>	RAV-RM561UTP-E	<b>3 550</b>	<b>10 000</b>
6,7 kW / A+	7,7 kW / A+	30 / 30	RAV-GM801ATP-E	<b>5 950</b>	RAV-RM801UTP-E	<b>3 750</b>	<b>11 250</b>
9,5 kW / A++	11,2 kW / A+	50 / 30	RAV-GM1101ATP-E	<b>8 400</b>	RAV-RM1101UTP-E	<b>4 550</b>	<b>14 500</b>
12,0 kW / A+	13,0 kW / A+	50 / 30	RAV-GM1401ATP-E	<b>8 800</b>	RAV-RM1401UTP-E	<b>5 250</b>	<b>15 600</b>
14,0 kW / -	16,0 kW / -	50 / 30	RAV-SM1603AT-E1	<b>13 000</b>	RAV-RM1601UTP-E	<b>5 700</b>	<b>20 250</b>

**JEDNOSTKA KASETONOWA 840x840 (950x950) DIGITAL INVERTER, 3-FAZOWY**

9,5 kW / A++	11,2 kW / A+	50 / 30	RAV-GM1101AT8P-E	<b>9 000</b>	RAV-RM1101UTP-E	<b>4 550</b>	<b>15 100</b>
12,0 kW / A+	13,0 kW / A+	50 / 30	RAV-GM1401AT8P-E	<b>9 500</b>	RAV-RM1401UTP-E	<b>5 250</b>	<b>16 300</b>

**JEDNOSTKA KASETONOWA 840x840 (950x950) SUPER DIGITAL INVERTER**

5,0 kW / A++	5,6 kW / A++	50 / 30	RAV-GP561ATP-E	<b>6 800</b>	RAV-RM561UTP-E	<b>3 550</b>	<b>11 900</b>
7,1 kW / A+++	8,0 kW / A+++	50 / 30	RAV-GP801AT-E	<b>8 500</b>	RAV-RM801UTP-E	<b>3 750</b>	<b>13 800</b>
10,0 kW / A+++	11,2 kW / A++	75 / 30	RAV-GP1101AT-E	<b>11 600</b>	RAV-RM1101UTP-E	<b>4 550</b>	<b>17 700</b>
12,5 kW / -	14,0 kW / -	75 / 30	RAV-GP1401AT-E	<b>12 900</b>	RAV-RM1401UTP-E	<b>5 250</b>	<b>19 700</b>

**JEDNOSTKA KASETONOWA 840x840 (950x950) SUPER DIGITAL INVERTER, 3-FAZOWY**

10,0 kW / A++	11,2 kW / A+	75 / 30	RAV-GP1101AT8-E	<b>13 500</b>	RAV-RM1101UTP-E	<b>4 550</b>	<b>19 600</b>
12,5 kW / -	14,0 kW / -	75 / 30	RAV-GP1401AT8-E	<b>13 700</b>	RAV-RM1401UTP-E	<b>5 250</b>	<b>20 500</b>
14,0 kW / -	16,0 kW / -	75 / 30	RAV-GP1601AT8-E	<b>15 300</b>	RAV-RM1601UTP-E	<b>5 700</b>	<b>22 550</b>

Urządzenia zawierają fluorowane gazy cieplarniane (R32 i R410A).

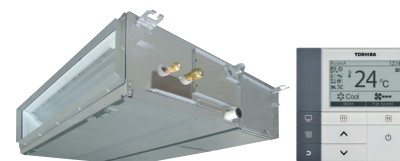

**JEDNOSTKA KASETONOWA SMART 840x840 (950x950) SUPER DIGITAL INVERTER**

5,0 kW / A++	5,6 kW / A++	50 / 30	RAV-GP561ATP-E	<b>6 800</b>	RAV-GM561UT-E	<b>4 100</b>	<b>12 450</b>
7,1 kW / A+++	8,0 kW / A+++	50 / 30	RAV-GP801AT-E	<b>8 500</b>	RAV-GM801UT-E	<b>4 350</b>	<b>14 400</b>
10,0 kW / A+++	11,2 kW / A++	75 / 30	RAV-GP1101AT-E	<b>11 600</b>	RAV-GM1101UT-E	<b>5 150</b>	<b>18 300</b>
12,5 kW / -	14,0 kW / -	75 / 30	RAV-GP1401AT-E	<b>12 900</b>	RAV-GM1401UT-E	<b>5 850</b>	<b>20 300</b>

Cena zawiera panel i sterownik przewodowy RBC-AMS55-EN  
Urządzenia zawierają fluorowane gazy cieplarniane (R32).



# Systemy KOMERCYJNE



Wydajność i klasa energetyczna		Max. długość instalacji / przewyższenie [m]	Jednostka zewnętrzna		Jednostka wewnętrzna		Jedn. zewn.+ wewn. + sterownik
Moc chłodnicza / Klasa ef. energet.	Moc grzewcza / Klasa ef. energet.		Symbol jednostki zewnętrznej	Cena netto jednostki zewnętrznej PLN	Symbol jednostki wewnętrznej	Cena netto jednostki wewnętrznej PLN	Cena netto zestawu PLN

**JEDNOSTKA KANAŁOWA**
**DIGITAL INVERTER**

5,0 kW / A	5,3 kW / A+	30 / 30	RAV-GM561ATP-E	<b>4 900</b>	RAV-RM561BTP-E	<b>3 450</b>	<b>8 900</b>
6,7 kW / A	7,7 kW / A+	30 / 30	RAV-GM801ATP-E	<b>5 950</b>	RAV-RM801BTP-E	<b>3 850</b>	<b>10 350</b>
9,5 kW / A	11,2 kW / A+	50 / 30	RAV-GM1101ATP-E	<b>8 400</b>	RAV-RM1101BTP-E	<b>5 000</b>	<b>13 950</b>
12,1 kW / -	13,0 kW / -	50 / 30	RAV-GM1401ATP-E	<b>8 800</b>	RAV-RM1401BTP-E	<b>5 200</b>	<b>14 550</b>
14,0 kW / -	16,0 kW / -	50 / 30	RAV-SM1603AT-E1	<b>13 000</b>	RAV-RM1601BTP-E	<b>5 600</b>	<b>19 150</b>

**JEDNOSTKA KANAŁOWA**
**DIGITAL INVERTER, 3-FAZOWY**

9,5 kW / A	11,2 kW / A+	50 / 30	RAV-GM1101AT8P-E	<b>9 000</b>	RAV-RM1101BTP-E	<b>5 000</b>	<b>14 550</b>
12,1 kW / -	13,0 kW / -	50 / 30	RAV-GM1401AT8P-E	<b>9 500</b>	RAV-RM1401BTP-E	<b>5 200</b>	<b>15 250</b>

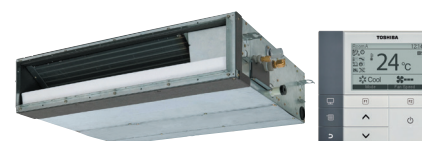
**JEDNOSTKA KANAŁOWA**
**SUPER DIGITAL INVERTER**

5,0 kW / A+	5,6 kW / A+	50 / 30	RAV-GP561ATP-E	<b>6 800</b>	RAV-RM561BTP-E	<b>3 450</b>	<b>10 800</b>
7,1 kW / A++	8,0 kW / A++	50 / 30	RAV-GP801AT-E	<b>8 500</b>	RAV-RM801BTP-E	<b>3 850</b>	<b>12 900</b>
10,0 kW / A++	11,2 kW / A+	75 / 30	RAV-GP1101AT-E	<b>11 600</b>	RAV-RM1101BTP-E	<b>5 000</b>	<b>17 150</b>
12,5 kW / -	14,0 kW / -	75 / 30	RAV-GP1401AT-E	<b>12 900</b>	RAV-RM1401BTP-E	<b>5 200</b>	<b>18 650</b>

**JEDNOSTKA KANAŁOWA**
**SUPER DIGITAL INVERTER, 3-FAZOWY**

10,0 kW / A+	11,2 kW / A+	75 / 30	RAV-GP1101AT8-E	<b>13 500</b>	RAV-RM1101BTP-E	<b>5 000</b>	<b>19 050</b>
12,5 kW / -	14,0 kW / -	75 / 30	RAV-GP1401AT8-E	<b>13 700</b>	RAV-RM1401BTP-E	<b>5 200</b>	<b>19 450</b>
14,0 kW / -	16,0 kW / -	75 / 30	RAV-GP1601AT8-E	<b>15 300</b>	RAV-RM1601BTP-E	<b>5 600</b>	<b>21 450</b>

Cena zawiera sterownik RBC-AMS55-EN  
Urządzenia zawierają fluorowane gazy cieplarniane (R32 i R410A).


**JEDNOSTKA KANAŁOWA PŁASKA**
**DIGITAL INVERTER**

2,5 kW / A++	3,4 kW / A++	20 / 10	RAV-GM301ATP-E	<b>3 600</b>	RAV-RM301SDT-E	<b>3 550</b>	<b>7 700</b>
3,6 kW / A+	4,0 kW / A+	20 / 10	RAV-GM401ATP-E	<b>4 100</b>	RAV-RM401SDT-E	<b>3 650</b>	<b>8 300</b>
5,0 kW / A	5,3 kW / A+	30 / 30	RAV-GM561ATP-E	<b>4 900</b>	RAV-RM561SDT-E	<b>3 950</b>	<b>9 400</b>

**JEDNOSTKA KANAŁOWA PŁASKA**
**SUPER DIGITAL INVERTER**

5,0 kW / A+	5,6 kW / A+	50 / 30	RAV-GP561ATP-E	<b>6 800</b>	RAV-RM561SDT-E	<b>3 950</b>	<b>11 300</b>
-------------	-------------	---------	----------------	--------------	----------------	--------------	---------------

Cena zawiera sterownik RBC-AMS55-EN  
Urządzenia zawierają fluorowane gazy cieplarniane (R32).

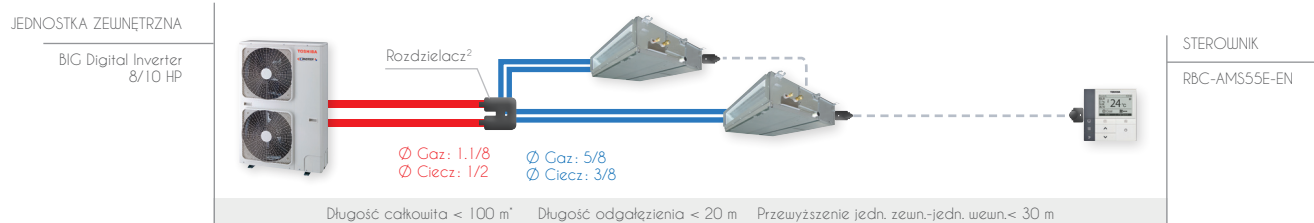

**JEDNOSTKA KANAŁOWA O PODWYŻSZONYM SPRĘŻU**
**BIG DIGITAL INVERTER, 3-FAZOWY**

19,0 kW / -	22,4 kW / -	60 / 30	RAV-GM2241AT8-E	<b>26 000</b>	RAV-RM2241DTP-E	<b>14 450</b>	<b>41 000</b>
22,5 kW / -	27,0 kW / -	60 / 30	RAV-GM2801AT8-E	<b>28 300</b>	RAV-RM2801DTP-E	<b>15 700</b>	<b>44 550</b>

Cena zawiera sterownik RBC-AMS55-EN  
Urządzenia zawierają fluorowane gazy cieplarniane (R32).



# Systemy TWIN, TRIPLE, DOUBLE TWIN



<sup>2</sup> Rozdzielacz RBC-TWP101E do systemów 8 i 10 HP. <sup>\*</sup> Grupy BIG DI R32: powyżej 60 m prosimy o kontakt

## UKŁAD SYSTEMU TWIN R-32 - 1 jednostka zewnętrzna + 2 identyczne jednostki wewnętrzne + 1 sterownik + 1 rozdzielacz

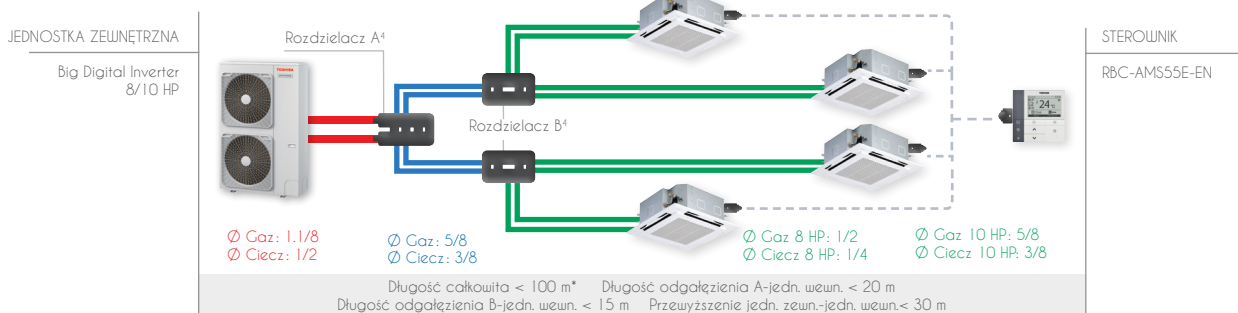
Model	Średnice przewodów jednostka zewnętrzna	Jednostki wewnętrzne	Średnice przewodów jednostka wewnętrzna	Model rozdzielacza	Model sterownika
<b>TWIN</b>					
DI / SDI: 08__	5/8" - 3/8"	2 x RAV-__40__	1/2" - 1/4"	<b>RBC-TWP30E2</b>	<b>RBC-AMS55E-EN</b>
DI / SDI: 11__	5/8" - 3/8"	2 x RAV-__56__	1/2" - 1/4"		
DI / SDI: 14__	5/8" - 3/8"	2 x RAV-__80__	5/8" - 3/8"	<b>RBC-TWP50E2</b>	
DI / SDI: 16__	5/8" - 3/8"	2 x RAV-__80__	5/8" - 3/8"		
BIG DI: 22__	1.1/8" - 1/2"	2 x RAV-__110__	5/8" - 3/8"	<b>RBC-TWP101E</b>	
BIG DI: 28__	1.1/8" - 1/2"	2 x RAV-__140__	5/8" - 3/8"		



<sup>3</sup> Rozdzielacz RBC-TWP101E do systemów 8 i 10 HP. <sup>\*</sup> Grupy BIG DI R32: powyżej 60 m prosimy o kontakt

## UKŁAD SYSTEMU TRIPLE R-32 - 1 jednostka zewnętrzna + 3 identyczne jednostki wewnętrzne + 1 sterownik + 1 rozdzielacz

Model	Średnice przewodów jednostka zewnętrzna	Jednostki wewnętrzne	Średnice przewodów jednostka wewnętrzna	Model rozdzielacza	Model sterownika
<b>TRIPLE</b>					
DI / SDI: 16__	5/8" - 3/8"	3 x RAV-__56__	1/2" - 1/4"	<b>RBC-TRP100E</b>	<b>RBC-AMS55E-EN</b>
BIG DI: 22__	1.1/8" - 1/2"	3 x RAV-__80__	5/8" - 3/8"		
BIG DI: 28__	1.1/8" - 1/2"	3 x RAV-__80__	5/8" - 3/8"		



<sup>4</sup> Rozdzielacz RBC-TWP101E do systemów 8 i 10 HP (zestaw składający się z łączników A i B). <sup>\*</sup> Grupy BIG DI R32: powyżej 60 m prosimy o kontakt

## UKŁAD SYSTEMU DOUBLE TWIN R-32 - 1 jednostka zewnętrzna + 4 identyczne jednostki wewnętrzne + 1 sterownik + 1 rozdzielacz

Model	Średnice przewodów jednostka zewnętrzna	Jednostki wewnętrzne	Średnice przewodów jednostka wewnętrzna	Model rozdzielacza	Model sterownika
<b>DOUBLE TWIN</b>					
BIG DI: 22__	1.1/8" - 1/2"	4 x RAV-__56__	1/2" - 1/4"	<b>RBC-DTWP101E</b>	<b>RBC-AMS55-EN</b>
BIG DI: 28__	1.1/8" - 1/2"	4 x RAV-__80__	5/8" - 3/8"		



# Systemy TWIN, TRIPLE, DOUBLE TWIN

**DIGITAL INVERTER - AGREGATY JEDNOFAZOWE**

Wydajność		Max. dł. instal./przewyższ. [m]	Jednostka zewnętrzna DI, 1-fazowe	
Chłodzenie	Grzanie		Symbol jednostki zewnętrznej	Cena netto jednostki zewnętrznej PLN
6,7 kW	7,7 kW	30 / 30	RAV-GM801ATP-E	<b>5 950</b>
9,5 kW	11,2 kW	50 / 30	RAV-GM1101ATP-E	<b>8 400</b>
12,0 kW	13,0 kW	50 / 30	RAV-GM1401ATP-E	<b>8 800</b>
14,0 kW	16,0 kW	50 / 30	RAV-SM1603AT-E1	<b>13 000</b>

**SUPER DIGITAL INVERTER - AGREGATY JEDNOFAZOWE**

Wydajność		Max. dł. instal./przewyższ. [m]	Jednostka zewnętrzna SDI, 1-fazowe	
Chłodzenie	Grzanie		Symbol jednostki zewnętrznej	Cena netto jednostki zewnętrznej PLN
7,1 kW	8,0 kW	50 / 30	RAV-GP801AT-E	<b>8 500</b>
10,0 kW	11,2 kW	50 / 30	RAV-GP1101AT-E	<b>11 600</b>
12,5 kW	14,0 kW	50 / 30	RAV-GP1401AT-E	<b>12 900</b>

**DIGITAL INVERTER - AGREGATY TRÓJFAZOWE**

Wydajność		Max. dł. instal./przewyższ. [m]	Jednostka zewnętrzna DI, 3-fazowe	
Chłodzenie	Grzanie		Symbol jednostki zewnętrznej	Cena netto jednostki zewnętrznej PLN
9,5 kW	11,2 kW	50 / 30	RAV-GM1101AT8P-E	<b>9 000</b>
12,0 kW	13,0 kW	50 / 30	RAV-GM1401AT8P-E	<b>9 500</b>

**SUPER DIGITAL INVERTER - AGREGATY TRÓJFAZOWE**

Wydajność		Max. dł. instal./przewyższ. [m]	Jednostka zewnętrzna SDI, 3-fazowe	
Chłodzenie	Grzanie		Symbol jednostki zewnętrznej	Cena netto jednostki zewnętrznej PLN
10,0 kW	11,2 kW	50 / 30	RAV-GP1101AT8-E	<b>13 500</b>
12,5 kW	14,0 kW	50 / 30	RAV-GP1401AT8-E	<b>13 700</b>
14,0 kW	16,0 kW	50 / 30	RAV-GP1601AT8-E	<b>15 300</b>

**BIG DIGITAL INVERTER - AGREGATY TRÓJFAZOWE**

Wydajność		Max. dł. instal./przewyższ. [m]	Jednostka zewnętrzna BIG DI, 3-fazowe	
Chłodzenie	Grzanie		Symbol jednostki zewnętrznej	Cena netto jednostki zewnętrznej PLN
20,0 kW	22,4 kW	60 / 30	RAV-GM2241AT8-E	<b>26 000</b>
23,0 kW	27,0 kW	60 / 30	RAV-GM2801AT8-E	<b>28 300</b>

Urządzenia zawierają fluorowane gazy cieplarniane (R32 i R410A).

**DIGITAL INVERTER I SUPER DIGITAL INVERTER - JEDNOSTKI WEWNĘTRZNE**

<b>Jednostka kanałowa płaska</b>	<b>Jednostka kasetonowa 4-drogowa 575x575 (panel: 620x620 mm)</b>	<b>Jednostka ścienna</b>	<b>Sterownik (wymagana 1 szt./ System)</b>
Symbol jednostki wewnętrznej	Symbol jednostki wewnętrznej	Symbol jednostki wewnętrznej	Model
Cena netto jednostki wewnętrznej PLN	Cena netto jednostki wewnętrznej PLN	Cena netto jednostki wewnętrznej PLN	Cena netto PLN
RAV-RM401SDT-E	RAV-RM401MUT-E	RAV-RM401KRTP-E	RBC-AMS55E-EN
<b>3 650</b>	<b>4 950*</b>	<b>2 250</b>	<b>550</b>
RAV-RM561SDT-E	RAV-RM561MUT-E	RAV-RM561KRTP-E	RBC-ASC11E
<b>3 950</b>	<b>5 150*</b>	<b>2 550</b>	<b>300</b>
		RAV-RM801KRTP-E	
		<b>2 650</b>	
<b>Jednostka kanałowa</b>	<b>Jednostka kasetonowa 4-drogowa 840x840 (panel: 920x920 mm)</b>	<b>Jednostka podsufitowa</b>	<b>Rozdzielacze</b>
Symbol jednostki wewnętrznej	Symbol jednostki wewnętrznej	Symbol jednostki wewnętrznej	Model
Cena netto jednostki wewnętrznej PLN	Cena netto jednostki wewnętrznej PLN	Cena netto jednostki wewnętrznej PLN	Cena netto PLN
RAV-RM561BTP-E	RAV-RM561UTP-E	RAV-RM401CTP-E	RBC-TWP30E2
<b>3 450</b>	<b>4 550*</b>	<b>3 450</b>	<b>400</b>
RAV-RM801BTP-E	RAV-RM801UTP-E	RAV-RM561CTP-E	RBC-TWP50E2
<b>3 850</b>	<b>4 750*</b>	<b>3 650</b>	<b>500</b>
RAV-RM1101BTP-E	RAV-RM1101UTP-E	RAV-RM801CTP-E	RBC-TWP101E
<b>5 000</b>	<b>5 550*</b>	<b>4 150</b>	<b>900</b>
RAV-RM1401BTP-E	RAV-RM1401UTP-E	RAV-RM1101CTP-E	RBC-TWP100E
<b>5 200</b>	<b>6 250*</b>	<b>4 650</b>	<b>1 200</b>
		RAV-RM1401CTP-E	RBC-DTWP101E
		<b>5 450</b>	<b>1 200</b>

\*Cena zawiera panel

# Zestawy do central wentylacyjnych

## ZESTAW DO STEROWANIA TEMPERATURĄ POWROTNĄ (TEMP. POMIESZCZENIA) – NASTAWA STEROWNIKA



Model:  
RAV-DXC010  
Cena netto PLN:  
**4 500**

Ceny uwzględniają sterownik przewodowy niezbędny do konfiguracji danego zestawu.

## ZESTAW DO STEROWANIA WYDAJNOŚCIĄ AGREGATU (0-10V) – SYGNAŁ Z CENTRALI WENTYLACYJNEJ



Model:  
RBC-DXC031  
Cena netto PLN:  
**4 800**

Ceny uwzględniają sterownik przewodowy niezbędny do konfiguracji danego zestawu.

### AGREGATY DIGITAL INVERTER 1 I 3 -FAZOWE

Wydajność		Jednostka zewnętrzna DI, 1-fazowe	
Chłodzenie	Grzanie	Symbol jednostki zewnętrznej	Cena netto jednostki zewnętrznej PLN
2,5 kW	3,4 kW	RAV-GM301ATP-E	<b>3 600</b>
3,6 kW	4,0 kW	RAV-GM401ATP-E	<b>4 100</b>
5,0 kW	5,3 kW	RAV-GM561ATP-E	<b>4 900</b>
6,7 kW	7,7 kW	RAV-GM801ATP-E	<b>5 950</b>
9,5 kW	11,2 kW	RAV-GM1101ATP-E	<b>8 400</b>
12,0 kW	13,0 kW	RAV-GM1401ATP-E	<b>8 800</b>
14,0 kW	16,0 kW	RAV-SM1603AT-E1 <small>R410A</small>	<b>13 000</b>
9,5 kW	11,2 kW	RAV-GM1101AT8P-E	<b>9 000</b>
12,0 kW	13,0 kW	RAV-GM1401AT8P-E	<b>9 500</b>

### AGREGATY SUPER DIGITAL INVERTER 1 I 3 FAZOWE

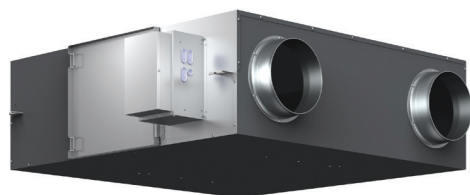
Wydajność		Jednostka zewnętrzna SDI, 1-fazowe	
Chłodzenie	Grzanie	Symbol jednostki zewnętrznej	Cena netto jednostki zewnętrznej PLN
5,0 kW	5,6 kW	RAV-GP561ATP-E	<b>6 800</b>
7,1 kW	8,0 kW	RAV-GP801AT-E	<b>8 500</b>
10,0 kW	11,2 kW	RAV-GP1101AT-E	<b>11 600</b>
12,5 kW	14,0 kW	RAV-GP1401AT-E	<b>12 900</b>
10,0 kW	11,2 kW	RAV-GP1101AT8-E	<b>13 500</b>
12,5 kW	14,0 kW	RAV-GP1401AT8-E	<b>13 700</b>
14,0 kW	16,0 kW	RAV-GP1601AT8-E	<b>15 300</b>

### AGREGATY BIG DIGITAL INVERTER 3-FAZOWE

Wydajność		Jednostka zewnętrzna BIG DI, 3-fazowe	
Chłodzenie	Grzanie	Symbol jednostki zewnętrznej	Cena netto jednostki zewnętrznej PLN
20,0 kW	22,4 kW	RAV-GM2241AT8-E	<b>26 000</b>
23,0 kW	27,0 kW	RAV-GM2801AT8-E	<b>28 300</b>

Urządzenia zawierają fluorowane gazy cieplarniane (R32 i R410A).

# Rekuperatory



### CENTRALE REKUPERACYJNE VN

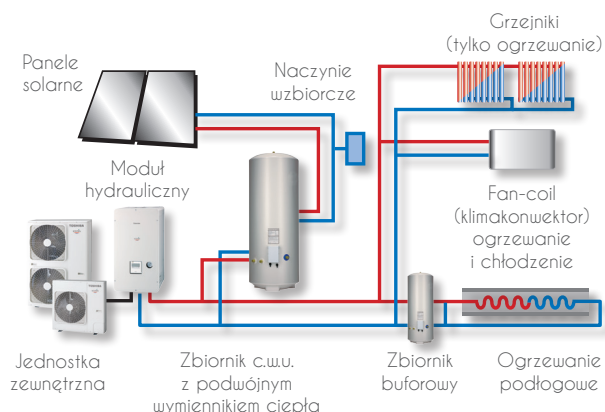
Model	Wydajność (m³/h)	Sprawność (%)	Cena netto PLN
VN-M150HE	150	81,5	<b>7 600</b>
VN-M250HE	250	78,0	<b>7 800</b>
VN-M350HE	350	74,5	<b>8 800</b>
VN-M500HE	500	76,5	<b>11 300</b>
VN-M650HE	650	75,0	<b>13 500</b>
VN-M800HE	800	76,5	<b>15 500</b>
VN-M1000HE1	1000	73,5	<b>18 000</b>
VN-M1500HE1	1500	76,5	<b>30 000</b>
VN-M2000HE1	2000	73,5	<b>34 000</b>

### STEROWNIK

Model	Cena netto PLN
NRC-01HE	<b>550</b>



# Pompy ciepła ESTIA



Pompa ciepła powietrze - woda typu Split

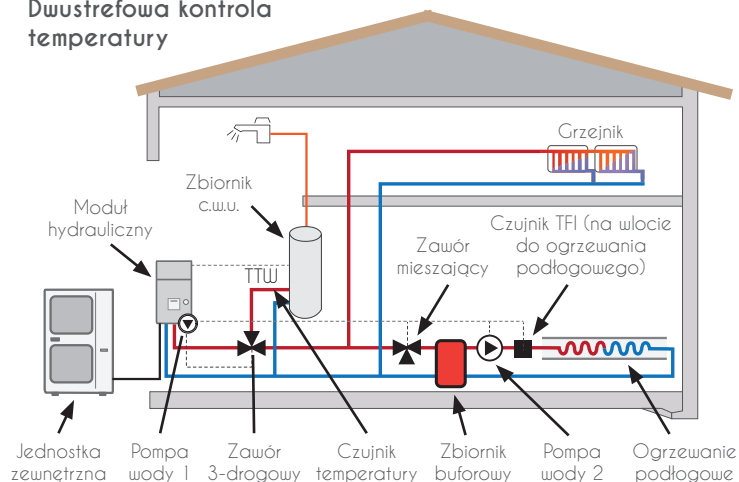
**ESTIA**



Wydajność i klasa energetyczna		Max. długość instalacji / przewyższenie [m]	Agregat	Moduł hydrauliczny	Jedn. zewn. + wewn. + sterownik
Chłodzenie / EER	Grzanie / Efektywność energetyczna		Symbol jednostki zewnętrznej	Symbol jednostki wewnętrznej	Cena netto zestawu PLN
<b>ESTIA 1-FAZOWA, SERIA 5</b>					
4,5 kW / 3,08	4,5 kW / A++	15 / 10	HWS-455H-E	HWS-455XWHM3-E	18 000
6,0 kW / 3,10	8,0 kW / A++	30 / 30	HWS-805H-E	HWS-805XWHT6-E	24 000
10,0 kW / 3,07	11,2 kW / A++	30 / 30	HWS-1105H-E	HWS-1405XWHT9-E	32 000
11,0 kW / 2,89	14,0 kW / A++	30 / 30	HWS-1405H-E	HWS-1405XWHT9-E	34 000
<b>ESTIA 3-FAZOWA, SERIA 5</b>					
10,0 kW / 3,07	11,2 kW / A++	30 / 30	HWS-1105H8R-E	HWS-1405XWHT9-E	34 500
11,0 kW / 2,89	14,0 kW / A++	30 / 30	HWS-1405H8R-E	HWS-1405XWHT9-E	36 000
13,0 kW / 2,71	16,0 kW / A++	30 / 30	HWS-1605H8R-E	HWS-1405XWHT9-E	38 500
<b>ESTIA POWERFUL 1-FAZOWA, SERIA 5</b>					
6,0 kW / 3,66	8,0 kW / A++	30 / 30	HWS-P805HR-E	HWS-P805XWHT6-E	28 000
10,0 kW / 3,00	11,2 kW / A++	30 / 30	HWS-P1105HR-E	HWS-P1105XWHT9-E	34 000
<b>ESTIA POWERFUL 3-FAZOWA, SERIA 5</b>					
6,0 kW / 3,66	8,0 kW / A+	30 / 30	HWS-P805H8R-E	HWS-P805XWHT9-E	31 000
10,0 kW / 3,00	11,2 kW / A++	30 / 30	HWS-P1105H8R-E	HWS-P1105XWHT9-E	36 200
11,0 kW / 2,82	14,0 kW / A++	30 / 30	HWS-P1405H8R-E	HWS-P1105XWHT9-E	39 000

Cena zawiera sterownik przewodowy (wbudowany) HWS-AMS55E  
Urządzenia zawierają fluorowane gazy cieplarniane (R410A).

## Dwustrefowa kontrola temperatury



### ZBIORNIK C.W.U.

Pojemność	Cena netto PLN
150 l	na zapytanie
200 l	na zapytanie
300 l	na zapytanie

# Sterowanie i akcesoria

Opis	Model	Zastosowanie	Cena netto PLN
<b>STEROWNIKI PRZEWODOWE</b>			
Sterownik Standard z programatorem tygodniowym, zaawansowanym menu w j.polskim (120x120x20mm)	<b>RBC-AMS55E-EN</b>	DI/SDI	<b>550</b>
Sterownik Standard z programatorem tygodniowym, zaawansowanym menu w j.polskim (120x120x20mm)	<b>RB-RWS21-E</b>	RAS_U2DVG, RAS_U2MUVG	<b>700</b>
Sterownik Prosty z podświetlanym wyświetlaczem, wbudowanym czujnikiem temp., możliwością sterowania grupą do 8 jednostek (86x86x16mm)	<b>RBC-ASC11E</b>	DI/SDI	<b>300</b>
Sterownik dedykowany do rekuperatorów (120x120x16mm)	<b>NRC-01HE</b>	VN	<b>550</b>
Sterownik dedykowany do pomp ciepła (120x120x20mm)	<b>HWS-AMS54E</b>	ESTIA	<b>550</b>
Programator tygodniowy do podłączenia 1:1 lub ze sterownikami centralnymi (TCC Link)	<b>TCB-EXS21TLE</b>	DI/SDI (TCC Link)	<b>1 500</b>
<b>STEROWNIKI BEZPRZEWODOWE</b>			
Sterownik IR opcjonalny do RAS (30: Split, 31:Multi) z harmonogramem tygodniowym, 4 ustawienia/dzień, podświetlany, czytelny wyświetlacz	<b>RB-RXS30-E</b> <b>RB-RXS31-E</b>	RAS_PKVSG, RAS_J2KVG, RAS_BKVG,	<b>350</b> <b>350</b>
Moduł WiFi do systemów RAS (Split i Multi) do bezpośredniego montażu wewnątrz jednostek, z aplikacją Toshiba Home AC Control na Android i IOS	<b>RB-N101S-G</b>	RAS_PKVPG, RAS_PKVSG(18-24), RAS_J2KVG(24)	<b>500</b>
Moduł WiFi do systemów RAS (Split i Multi) do montażu poza obudową jednostek, z aplikacją Toshiba Home AC Control na Android i IOS	<b>RB-N102S-G</b>	RAS_PKVSG(05-16), RAS_J2KVG(5-18), RAS_U2FVG-E1	<b>500</b>
Zestaw sterownika uniwersalnego IR z naściennym odbiornikiem sygnału do kanałówek (pilot: 157x56x19mm i odbiornik: 120x70x18mm)	<b>TCB-AX32E2</b>	RAV_BTP, SDT i DTP	<b>1 300</b>
Zestaw sterownika uniwersalnego IR z odbiornikiem sygnału do kaset standardowych 840x840 (pilot: 157x56x19mm i odbiornik: 163x163x24mm)	<b>RBC-AX32U(W)-E</b>	RAV_UTP (840x840)	<b>700</b>
Zestaw sterownika uniwersalnego IR z odbiornikiem sygnału do kaset Smart 840x840 (pilot: 157x56x19mm i odbiornik: 163x163x24mm)	<b>RBC-AX41U(W)-E</b>	RAV_UT (Smart 840x840)	<b>800</b>
Zestaw sterownika uniwersalnego IR z odbiornikiem sygnału do kaset kompakt 600x600 (pilot: 157x56x19mm i odbiornik: 163x163x24mm)	<b>RBC-AX32UM(W)-E</b>	RAV_1MUT RAV_7MUT (600x600)	<b>500</b>
Zestaw sterownika uniwersalnego IR z odbiornikiem sygnału do jednostek podsufit. (pilot: 157x56x19mm i odbiornik: 130x65mm)	<b>RBC-AX33CE</b>	RAV_CTP	<b>900</b>
<b>STEROWNIKI CENTRALNE</b>			
Moduł WiFi dla 32 jednostek wewnętrznych z aplikacją Toshiba AC Control na smartfon/tablet z systemem Android lub IOS. 1admin/32użytkown. (140x90x45mm)	<b>BMS-IWF0320E</b>	DI/SDI	<b>6 500</b>
Sterownik centralny dla 64 jednostek wewnętrznych, menu wielojęzyczne (120x120x70mm)	<b>TCB-SC643TLE</b>	DI/DSI (TCC Link)	<b>3 500</b>





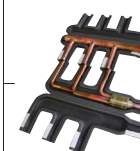
# Sterowanie i akcesoria

Opis	Model	Zastosowanie	Cena netto PLN
<b>BRAMKI BMS / MODUŁY GSM</b>			
Moduł sterujący MODBUS RTU (bramka 1:1), sterowanie jedną lub grupą do 8 jed. wewn., sygnalizacja praca/awaria (126x88x22mm)	<b>FDP3-Modbus</b>	DI/SDI	<b>1 600</b>
Moduł sterujący MODBUS RTU (bramka 1:1), sterowanie jedną lub grupą do 8 jed. wewn. z wejściem analogowym 0-10V, sygnalizacja praca/awaria (126x100x22mm)	<b>RBC-FDP3-PE</b>	DI/SDI	<b>2 200</b>
Bramka BMS-Modbus RTU dla jedn. wewnętrznych DI i SDI. Warunki: max 8 jedn.wewn. w grupie, współpraca do 64 bramek w sieci (53x90x58mm)	<b>BMS-IFMB0TLR-E</b>	DI/SDI	<b>1 800</b>
Bramka BMS-Modbus RTU (RS-485) dla pomp ciepła ESTIA. Warunki: max 8 jedn.wewn., współpraca do 64 bramek w sieci (53x90x58mm)	<b>BMS-IFMB0AWR-E</b>	ESTIA Split	<b>2 200</b>
Bramka BMS-KNX TP-1 (EIB bus) dla jedn. wewnętrznych, serii DI i SDI, (70x70x28 mm)	<b>BMS-IFKX0TLR-E</b>	DI/SDI	<b>2 000</b>
Bramka BMS-KNX TP-1 (EIB bus) dla pomp ciepła ESTIA Split, serii 4 i 5 (70x70x28 mm)	<b>BMS-IFKX0AWR-E</b>	ESTIA Split	<b>2 400</b>
Moduł sterujący GSM - cena i dostępność na zapytanie	<b>RBC-GSM-x</b>	DI/SDI	<b>na zapytanie</b>
<b>AKCESORIA STERUJĄCE</b>			
Moduł pracy naprzemiennej od 2 do 4 jedn. wewnętrznych (praca naprzemienna, zabezpieczenie przed przekroczeniem temp. wewnętrznej, praca awaryjna), x: ilość jedn. wewnętrznych	<b>RBC-MPNxJW-E*</b>	RAS/DI/SDI	<b>2 500</b>
Moduł połączeniowy jednostek RAV z wymiennikami DX w centralach wentylacyjnych - sterowanie temperaturą powietrza wewnętrznego (powrotnego)	<b>RAV-DXC010**</b>	DI/SDI	<b>4 500</b>
Moduł połączeniowy jednostek RAV z wymiennikami DX w centralach wentylacyjnych - sterowanie 0-10V	<b>RBC-DXC031**</b>	DI/SDI	<b>4 800</b>
Moduł WŁ./WYŁ. - Styk okienny (Dla serii RAS nie można podłączyć jednocześnie z modułem WiFi)	<b>TCB-IFCB5-PE</b>	RAS/DI/SDI	<b>250</b>
Wtyczka CN32 - niskonapięciowe (DC12V) sterowanie zewnętrznym wentylatorem lub innym urządzeniem, zależnie od pracy wentylatora j.wewn. lub przyciskiem VENT na sterowniku	<b>TCB-KBCN32VEE</b>	DI/SDI	<b>20</b>
Wtyczka CN60 - Wyjścia informacyjne: tryb pracy, odszranianie, wentylator	<b>TCB-KBCN60OPE</b>	DI/SDI	<b>30</b>
Wtyczka CN61 - Wejścia sygnałów sterujących (WŁ./WYŁ., styk okienny, blokada WŁ./WYŁ.) i wyjścia informacyjne (praca, awaria)	<b>TCB-KBCN61HAE</b>	DI/SDI	<b>30</b>
Wtyczka CN80 - Wejście sygnału alarmowego	<b>TCB-KBCN80EXE</b>	DI/SDI	<b>20</b>
Tryb pracy nocnej / ograniczenie mocy jednostek zewnętrznych	<b>TCB-KBOS2E</b>	SDI_(80-160) BIG DI	<b>150</b>
Moduł sygnałów wyjściowych (sterowanie dla kotła zewnętrznego, alarm, odszranianie, praca sprężarki)	<b>TCB-PCIN3E</b>	ESTIA	<b>500</b>
Moduł sygnałów wejściowych-cyfrowych (termostat zewnętrzny, sygnał alarmowy, zdalne WŁ./WYŁ.)	<b>TCB-PCMO3E</b>	ESTIA	<b>350</b>
Moduł sygnałów cyfrowych / analogowych wejście-wyjście dla wybranych jednostek wewn. serii RAV i rekuperatorów VN	<b>TCB-PCUC2E</b>	RAV_CTP, MUT, 4DTP VN-M1000~2000	<b>600</b>
Moduł połączeniowy jedn. wewn. RAV z magistralą sterującą TCC-Link (wymaga obudowy montażowej TCB-PX30MUE dla serii MUT i UTP)	<b>TCB-PCNT30TLE2</b>	DI/SDI	<b>500</b>
Obudowa montażowa dla modułów sterujących TCB-PCNT30TLE2 / TCB-IFCB5-PE dla serii 4MUT i UTP	<b>TCB-PX30MUE</b>	RAV_4MUT RAV_UTP	<b>350</b>
Obudowa montażowa dla modułów sterujących TCB-PCNT30TLE2 / TCB-IFCB5-PE dla serii 7MUT i 1MUT	<b>TCB-PX40MUME</b>	RAV-SM_7MUT RAV-RM_MUT	<b>350</b>
Pomieszczeniowy czujnik temperatury	<b>TCB-TC41LE</b>	DI/SDI	<b>450</b>
Pompka skroplin do jedn. podsufitowych	<b>TCB-DP31CE</b>	RAV-RM_1CTP RAV-SM_8CTP	<b>1 500</b>

\*) dla serii RAS wymaga zastosowania modelu TCB-IFCB5 do każdej jednostki wewnętrznej  
 \*\*) cena uwzględnia sterownik przewodowy, niezbędny do konfiguracji modułu

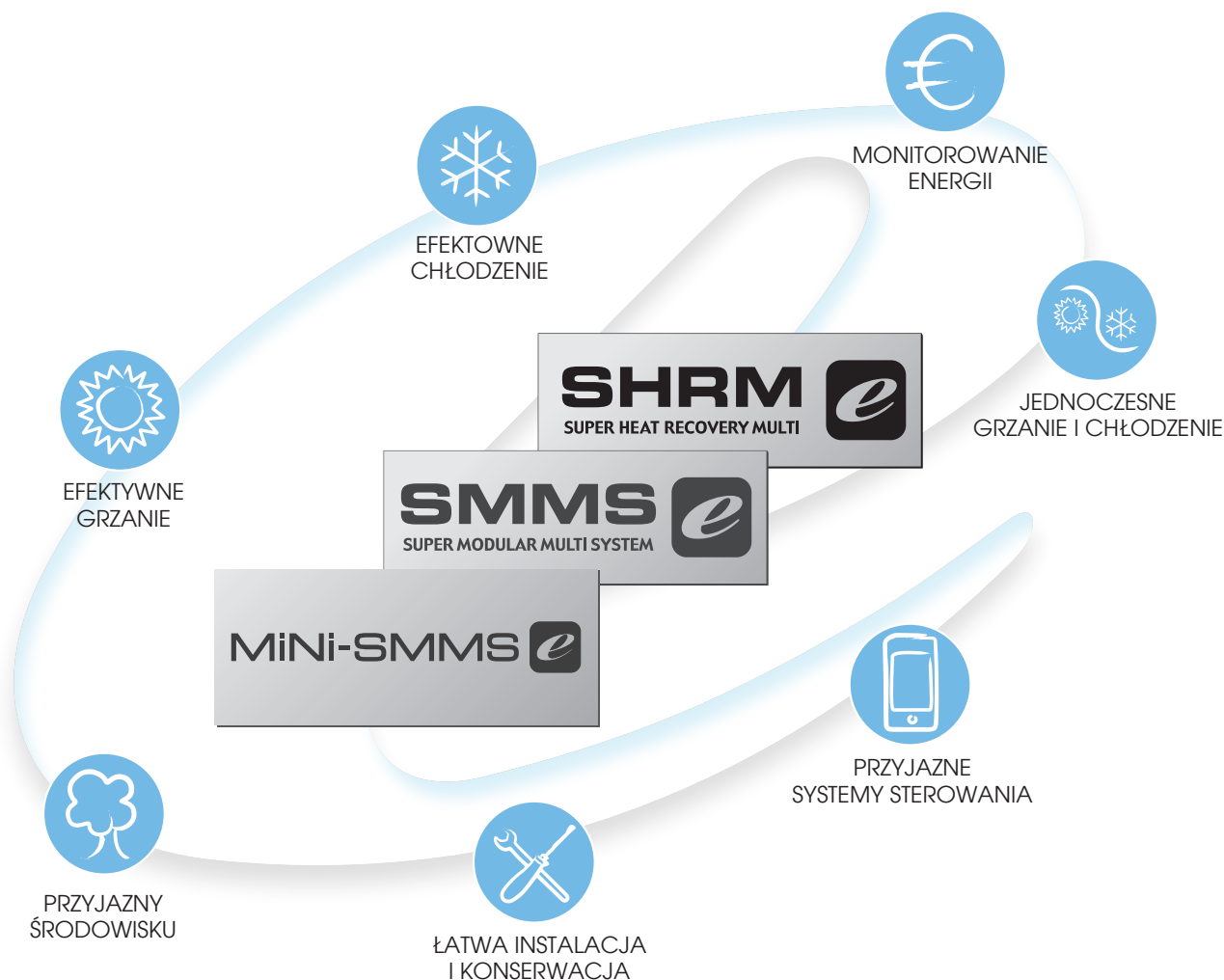
# Sterowanie i akcesoria

Opis	Model	Zastosowanie	Cena netto PLN
<b>AKCESORIA DO KASET 4-STRONNYCH</b>			
Czujnik obecności dla kaset kompaktowych 620x620 - wymagany sterownik RBC-AMS55E (RAV) lub RB-RW21-E (RAS)	<b>TCB-SIR41UM-E</b>	RAS-M_MUVG RAV-SM_7MUT	<b>400</b>
Czujnik obecności dla kaset Smart 950x950 - wymagany sterownik RBC-AMS55E (RAV)	<b>TCB-SIR41U-E</b>	RAV-GM_UT	<b>400</b>
Panel do kaset 4-drogowych kompaktowych (620x620x12)	<b>RBC-UM21PG(W)-E</b>	RAS-M_MUVG RAV-RM_MUT RAV-SM_7MUT	<b>1 000</b>
Panel do kaset 4-drogowych standardowych (950x950x30)	<b>RBC-U31PGP(W)-E</b>	RAV-RM_UTP RAV-SM_UTP	<b>1 000</b>
Panel do kaset 4-drogowych Smart (950x950x30)	<b>RBC-U41PG(W)-E</b>	RAV-GM_1UT	<b>1 000</b>
Nakładka do świeżego powietrza dla kaset 4-drogowych Smart	<b>TCB-GFC1603UE</b>	RAV-GM_1UT	<b>800</b>
<b>AKCESORIA DO KANAŁÓWEK</b>			
Filtr do kanałówek RAS 07-13 kBtu	<b>RNBCRKM13GDVE</b>	RAS-M07U2DVG RAS-M10U2DVG RAS-M13U2DVG	<b>380</b>
Filtr do kanałówek RAS 16 kBtu	<b>RNBCRKM16GDVE</b>	RAS-M16U2DVG	<b>450</b>
Filtr do kanałówek RAS 22-24 kBtu	<b>RNBCRKM24GDVE</b>	RAS-M22U2DVG RAS-M24U2DVG	<b>470</b>
Przylącze do kanałów ø200 x2 dla kanałówek mocy 40÷50 kBtu	<b>TCB-SF56C6BPE</b>	RAV-RMxx1BTP RAV-SMxxBTP (xx: 40 i 50)	<b>600</b>
Przylącze do kanałów ø200 x3 dla kanałówek mocy 80 kBtu	<b>TCB-SF80C6BPE</b>	RAV-RM801BTP RAV-SM806BTP	<b>700</b>
Przylącze do kanałów ø200 x4 dla kanałówek mocy 110÷160 kBtu	<b>TCB-SF160C6BPE</b>	RAV-RMxxx1BTP RAV-SMxxx6BTP (xxx: 110, 140, 160)	<b>800</b>
<b>ZESTAWY DO ROZDZIACZY UKŁADÓW SYNCHRONICZNYCH TWIN/ TRIPLE/ D-TWIN</b>			
Zestaw TWIN (układ 1:2, mocy do 10kW)	<b>RBC-TWP30E2</b>	RAV_110	<b>400</b>
Zestaw TWIN (układ 1:2, mocy 12,5 i 14kW)	<b>RBC-TWP50E2</b>	RAV_140 RAV_160	<b>500</b>
Zestaw TWIN (układ 1:2, mocy 19 i 22,5kW)	<b>RBC-TWP101E</b>	RAV_224 RAV_280	<b>900</b>
Zestaw TRIPLE (układ 1:3, mocy 14, 19 i 22,5kW)	<b>RBC-TRP100E</b>	RAV_160 RAV_224 RAV_280	<b>1 200</b>
Zestaw DOUBLE-TWIN (układ 1:4, mocy 19 i 22,5kW)	<b>RBC-DTWP101E</b>	RAV_224 RAV_280	<b>1 200</b>



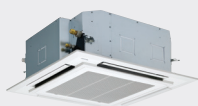


# Komercyjne systemy VRF



## DOPASUJ JEDNOSTKĘ WEWNĘTRZNĄ DO SWOICH POTRZEB

### Kasetonowe



Jednostka standardowa  
MMU-AP\*\*4HP1-E

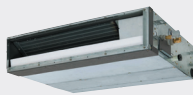


Jednostka kompaktowa  
MMU-AP\*\*7MH-E

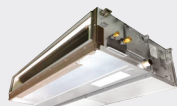
### Kanałowe



Jednostka standardowa  
MMD-AP\*\*6BHP1-E

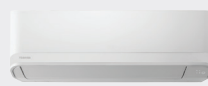


Jednostka kompaktowa  
MMD-AP\*\*4SPH1-E



Jednostka o podwyższonym sprężu  
MMD-AP\*\*6HP-E

### Ścienne i Konsole



Jednostka standardowa  
MMK-AP\_7HP-E/E1



Konsole Bi-Flow  
MML-AP\_4NH1-E

### Podsufitowa



Jednostka podsufitowa  
MMC-AP\*\*8HP-E

### Moduły hydrauliczne



Moduły średnio- i wysokotemperaturowe  
MMW-AP\_1LQ/CHQ-E

Systemy VRF są wyceniane na indywidualne zapytania kierowane do Autoryzowanych Partnerów sieci dealerskiej TOSHIBA.

Pełna lista firm znajduje się na [www.toshiba-hvac.pl/partnerzy](http://www.toshiba-hvac.pl/partnerzy)

# TOSHIBA

**BEIJER REF Polska Sp. z o.o.**

Sękocin Nowy, Al. Krakowska 22  
05-090 Raszyn

**kontakt@toshiba-hvac.pl**  
**www.toshiba-hvac.pl**

## O szczegóły pytaj lokalnego przedstawiciela



**R410A**  
with TOSHIBA



TOSHIBA Air Conditioning bierze udział w programie Eurovent. Certyfikowane produkty można znaleźć na stronie [www.eurovent-certification.com](http://www.eurovent-certification.com)

**Wydajności urządzeń oparte są o warunki temperaturowe Eurovent:**

**Chłodzenie:** Powietrze wewnętrzne: 27°C ts / 19°C tm. Powietrze zewnętrzne: 35°C ts / 24°C tm.  
**Grzanie:** Powietrze wewnętrzne: 20°C ts. Powietrze zewnętrzne: 7°C ts / 6°C tm.